

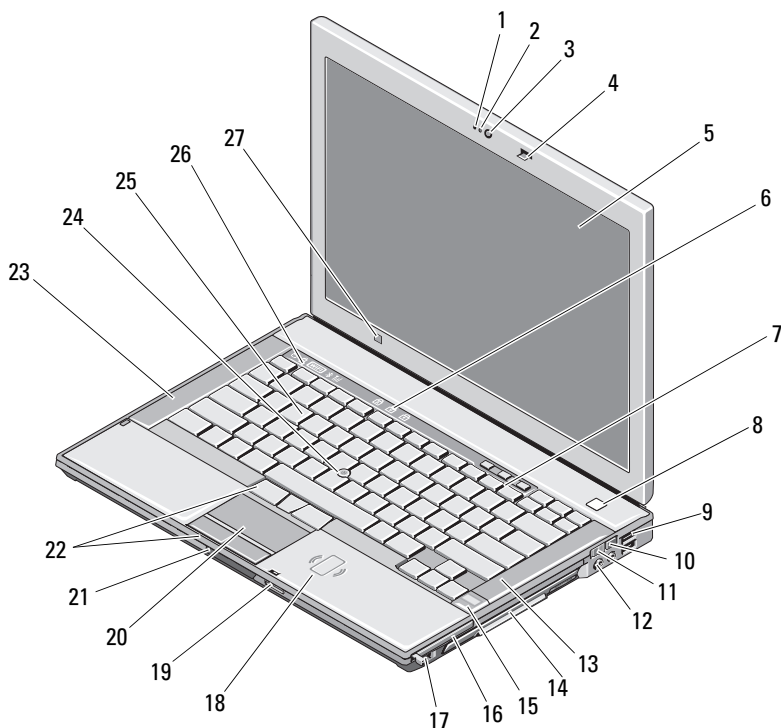


Acerca de las advertencias

 **ADVERTENCIA:** una ADVERTENCIA indica un posible daño material, lesión corporal o muerte.

Dell™ Latitude™ E6400

Información de funciones y configuración

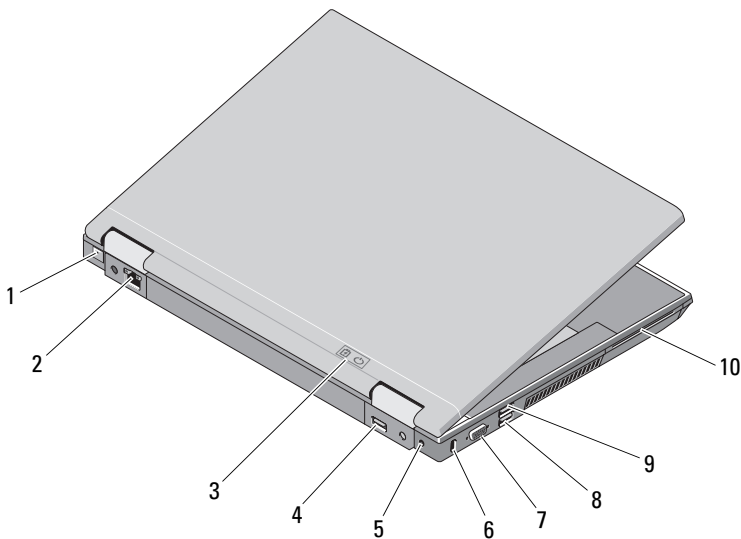


Septiembre de 2008



OKR164A02

1	Micrófono (opcional)	2	Indicador luminoso de la cámara (opcional)
3	Cámara (opcional)	4	Seguro de la pantalla
5	Pantalla	6	Indicadores de estado del teclado
7	Botones de control de volumen	8	Botón de encendido
9	Conectores USB (2)	10	Localizador de redes Wi-Fi Catcher™
11	Conmutador inalámbrico	12	Conectores de audio (2)
13	Altavoz derecho	14	Compartimiento para soportes (con unidad óptica)
15	Lector de huellas digitales (opcional)	16	Ranura para PC Card
17	Conector IEEE 1394a	18	Lector de Smart Card sin contacto
19	Lector de tarjetas de memoria Secure Digital (SD)	20	Superficie táctil
21	Pestillo de apertura de la pantalla	22	Botones de la superficie táctil/botones del dispositivo puntero
23	Altavoz izquierdo	24	Dispositivo de puntero
25	Teclado	26	Luces de estado del dispositivo
27	Sensor de luz ambiente		





- | | | | |
|---|--|----|--------------------------------|
| 1 | Conector de módem RJ-11 (opcional) | 2 | Conector de red RJ-45 |
| 3 | Indicador de batería/indicador de alimentación | 4 | DisplayPort multimodo |
| 5 | Adaptador de CA | 6 | Ranura para cable de seguridad |
| 7 | Conector de vídeo | 8 | Conector eSATA/USB |
| 9 | Conector USB PowerShare | 10 | Lector de Smart Card |


⚠️ ADVERTENCIA: no bloquee las rejillas de ventilación, no introduzca objetos en ellas y no permita que acumulen polvo. No guarde su ordenador Dell™ en un entorno con poca ventilación, como un maletín cerrado, mientras esté en funcionamiento. La restricción de circulación de aire podría dañar el equipo o provocar un incendio. El ordenador enciende los ventiladores cuando alcanza cierta temperatura. El ruido de los ventiladores es normal y no indica ningún problema con el ventilador ni con el ordenador.


Configuración rápida

⚠️ ADVERTENCIA: antes de iniciar cualquiera de los procedimientos descritos en esta sección, lea la información de seguridad suministrada con su equipo. Para obtener información adicional sobre prácticas recomendadas, visite www.dell.com/regulatory_compliance.

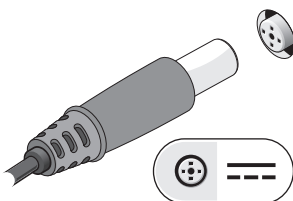
 **ADVERTENCIA:** el adaptador de CA funciona con tomas eléctricas de todo el mundo. No obstante, los conectores de alimentación y las regletas de enchufes varían de un país a otro. El uso de un cable no compatible o la conexión incorrecta del cable a una toma eléctrica o regleta de enchufes pueden dañar el equipo o provocar un incendio.

 **PRECAUCIÓN:** al desconectar el cable del adaptador de CA del ordenador, sujételo por el conector (no por el propio cable) y tire firmemente pero con cuidado para no dañar el cable. Al enrollar el cable del adaptador de CA, siga el ángulo del conector en el adaptador de CA para no dañar el cable.

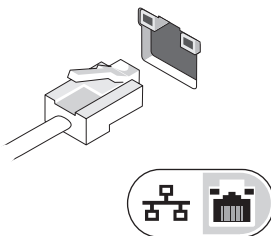
 **NOTA:** es posible que algunos dispositivos no estén incluidos si no los ha pedido.

 **NOTA:** se recomienda encender y apagar el ordenador al menos una vez antes de instalar una tarjeta o conectar el ordenador a un dispositivo de acoplamiento u otro dispositivo externo, como una impresora.

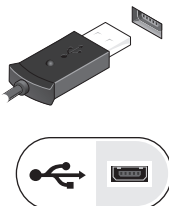
1 Conecte el adaptador de CA al conector del adaptador de CA del ordenador y a la toma eléctrica.



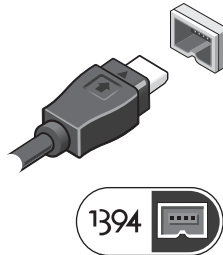
2 Conecte el cable de red.



3 Conecte los dispositivos USB, como por ejemplo un ratón o un teclado.



- 4 Conecte los dispositivos IEEE 1394, como por ejemplo un reproductor de DVD.



- 5 Para encender el equipo, abra la pantalla y pulse el botón de alimentación.



Especificaciones



NOTA: las ofertas pueden variar según la región. Para obtener más información sobre la configuración del equipo, haga clic en Inicio→ Ayuda y soporte técnico y seleccione la opción para ver información sobre el equipo.

Vídeo

NOTA: el equipo Dell™ tiene las opciones de vídeo discreto y de vídeo integrado.

Tipo de vídeo:	integrado y discreto en la placa base, acelerado por hardware
Bus de datos	vídeo integrado o vídeo PCI-Express x16

Vídeo (continuación)

Controladora de vídeo	vídeo integrado: Intel® GMA 4500 MHD vídeo discreto: nVIDIA Quadro NVS 160M
Memoria de vídeo	vídeo integrado: hasta 1 GB (con 2 GB o más de memoria del sistema: Microsoft® Windows® XP) hasta 1,7 GB (con 4 GB o más de memoria del sistema: Windows Vista®) vídeo discreto: memoria dedicada de 256 MB

Batería

Tipo	De sector prismático, de iones de litio, "inteligente", de 12 celdas (84 vatios hora) De iones de litio, "inteligente", de 9 celdas (85 vatios hora) De iones de litio "inteligente" de 6 celdas (56 vatios hora) De iones de litio "inteligente" de 4 celdas (35 vatios hora)
------	---

Dimensiones:

Baterías de iones de litio de 4 y 6 celdas:

Profundidad	206 mm (8,11 pulg.)
Altura	19,8 mm (0,78 pulg.)

Baterías de iones de litio de 9 celdas:

Profundidad	208 mm (8,67 pulg.)
Altura	22,3 mm (0,88 pulg.)

Baterías de sector de iones de litio de 12 celdas:

Profundidad	14,48 mm
Altura	217,24 mm
Peso	0,24 kg (0,53 lb) (4 celdas) 0,33 kg (0,73 lb) (6 celdas) 0,51 kg (1,12 lb) (9 celdas) 0,85 kg (1,87 lb) sector de 12 celdas

Voltaje:

Batería de 4 celdas	14,8 V CC
6 celdas y 9 celdas	11,1 V CC
Batería de sector de 12 celdas	14,8 V CC

Batería (continuación)

Intervalo de temperatura:

En funcionamiento De 0 °C a 40 °C (de 32 °F a 104 °F)

Almacenamiento De -10 °C a 65 °C (de 14 °F a 149 °F)

Batería de tipo botón CR-2032

Adaptador de CA

Voltaje de entrada 100–240 V CA

Corriente de entrada (máxima) 1,5 A

Frecuencia de entrada 50–60 HZ

Intervalo de temperatura:

En funcionamiento De 0 °C a 35 °C (de 32 °F a 95 °F)

Almacenamiento De -40 °C a 65 °C (de -40 °F a 149 °F)

Adaptador de CA de viaje PA-12 65 W:

Voltaje de salida 19,5 V CC

Corriente de salida 3,34 A

Altura 15 mm (0,6 pulg.)

Anchura 66 mm (2,6 pulg.)

Profundidad 127 mm (5 pulg.)

Peso 0,29 kg (0,64 lb)

Adaptador de CA de la serie D

PA-10 90 W:

Voltaje de salida 19,5 V CC

Corriente de salida 4,62 A

Altura 32 mm (1,3 pulg.)

Anchura 60 mm (2,4 pulg.)

Profundidad 140 mm (5,5 pulg.)

Peso 0,425 kg (0,94 lb)

Adaptador de CA de serie E PA-3E:

Voltaje de salida 19,5 V CC

Corriente de salida 4,62 A

Altura 15 mm (0,6 pulg.)

Anchura 70 mm (2,8 pulg.)

Longitud 147 mm (5,8 pulg.)

Peso 0,345 kg (0,76 lb)

**La información contenida en este documento puede modificarse sin previo aviso.
© 2008 Dell Inc. Todos los derechos reservados. Impreso en los EE.UU.**

Queda estrictamente prohibida la reproducción de este material en cualquier forma sin la autorización por escrito de Dell Inc.

Las marcas comerciales que se utilizan en este texto: *Dell*, *Latitude*, *Wi-Fi Catcher* y el logotipo de *DELL* son marcas comerciales de Dell Inc.; *Intel* es una marca registrada de Intel Corporation en EE.UU. y en otros países; *Microsoft*, *Windows* y *Windows Vista* son marcas comerciales o marcas comerciales registradas de Microsoft Corporation en Estados Unidos o en otros países.

Este documento puede incluir otras marcas y nombres comerciales para referirse a las entidades que son propietarias de las mismas o a sus productos. Dell Inc. renuncia a cualquier interés sobre la propiedad de marcas y nombres comerciales que no sean los suyos.